



### 5. Hoe bewaart u dit middel?

 Dit product niet gebruiken na de vervaldatum die staat vermeld op het etiket en de doos. De vervaldatum verwijst naar de laatste dag van de gegeven maand.

 Niet bewaren boven 25 °C.

De fles na gebruik weer goed afsluiten en de inhoud na openen binnen 4 weken gebruiken.

 Bewaar de fles in de originele verpakking om de inhoud tegen licht te beschermen.

Houd dit medische hulpmiddel buiten het zicht en bereik van kinderen.

Voor bescherming van het milieu, vraag uw apotheker hoe u medische hulpmiddelen kunt weggooien die u niet langer gebruikt. Deze maatregel helpt het milieu te beschermen.


### 6. Inhoud van de verpakking en overige informatie

#### Hoe *Bronchostop DIRECT met Honing* eruit ziet

*Bronchostop DIRECT met Honing* is een lichtbruine vloeistof. De natuurlijke ingrediënten kunnen leiden tot de vorming van fijne deeltjes. Deze hebben geen enkele invloed op de kwaliteit van de hoestdrank.

Het is gevuld in bruine glazen flessen van 120 ml, 200 ml en 240 ml en afgesloten met een originele verzegelde schroefdop. Mogelijk zijn niet alle verpakkingsoorten in de handel. De bijgevoegde maatbeker met een schaalverdeling tussen 2,5 ml en 20 ml vergemakkelijkt een nauwkeurige dosering van de aanbevolen hoeveelheid.

#### Overige informatie

 **Fabrikant:**  
HÄLSA Pharma GmbH  
Maria-Goepfert-Str. 5  
23562 Lübeck, Duitsland

**Producent:**  
Kwizda Pharma GmbH,  
Effingergasse 21,  
1160 Wenen, Oostenrijk

**Distributeur:**  
Omega Pharma Nederland B.V., Postbus 6612, 3002 AP Rotterdam

 Batchnummer kan gevonden worden op het label en de verpakking.

Voor het laatst herzien in februari 2018

LF21352A


14274\_1\_NL  
440

**CE0482**  
Medisch hulpmiddel

### GEBRUIKSAANWIJZING

#### ***Bronchostop DIRECT met Honing* - Hoestdrank 120 ml** **Bevat honing en heemstwortel**

Met *Bronchostop DIRECT met Honing* heeft u gekozen voor een snelwerkend product dat helpt bij elke hoest tijdens een verkoudheid, voor zowel droge als vastzittende hoest.

 Lees goed de hele gebruiksaanwijzing voordat u dit medisch hulpmiddel gaat gebruiken.

#### Inhoud van de gebruiksaanwijzing

1. **Wat is *Bronchostop DIRECT met Honing* en waarvoor wordt dit middel gebruikt?**
2. **Wat bevat dit middel?**
3. **Wat moet u weten voordat u dit middel inneemt?**
4. **Hoe neemt u dit middel in?**
5. **Hoe bewaart u dit middel?**
6. **Inhoud van de verpakking en overige informatie**

#### 1. **Wat is *Bronchostop DIRECT met Honing* en waarvoor wordt dit middel gebruikt?**

De waardevolle hoofdbestanddelen honing en heemstwortel in *Bronchostop DIRECT met Honing* werken als een balsem die het ontstoken slijmvlies in de keel bedekt en daardoor verzacht. Het vormt een fysische beschermende laag tegen vreemde deeltjes, waardoor droge, irriterende hoest wordt verlicht en het slijmvlies kan herstellen.

*Bronchostop DIRECT met Honing* is een hoestdrank die voornamelijk natuurlijke ingrediënten bevat en alcoholvrij is.

Bovendien is het lactose- en glutenvrij en bevat het geen kunstmatige kleurstoffen en genetisch gemodificeerde organismen.

*Bronchostop DIRECT met Honing* verlicht snel elke hoest tijdens een verkoudheid, voor zowel droge als voor vastzittende hoest.

Daarnaast helpt *Bronchostop DIRECT met Honing* slijmvliesen in mond en keelholte te beschermen in geval van uitdroging. In het geval van gespannen stembanden, bijvoorbeeld door spreken of zingen met luide stem, bedekt *Bronchostop DIRECT met Honing* de stembanden met een beschermende laag en zorgt het voor aanhoudende verlichting van symptomen zoals hoesten en kriebel in de keel.

*Bronchostop DIRECT met Honing* kan overdag en 's nachts worden ingenomen. Door het verzachtende effect helpt het bij een kalme nachtrust en ondersteunt het zo het herstel.

#### **Droge hoest - Kriebelhoest**

Droge of kriebelhoest is meestal hoest zonder slijm en kan verschillende oorzaken hebben. Aan het begin of aan het einde van een hoestcyclus kan irritatie van de slijmvliezen van de bovenste luchtwegen optreden. Droge lucht, vreemde deeltjes zoals stof of allergenen, of virussen en bacteriën kunnen ook de slijmvliezen irriteren.

#### **Vastzittende hoest - Productieve hoest**

De eigen slijmlaag van het lichaam, die de bronchiën vochtig houdt en ze beschermt tegen uitdroging bestaat uit verschillende bestanddelen, bijvoorbeeld dode cellen, verschillende eiwitten en witte bloedcellen. In het geval van ziekten van de luchtwegen kan zowel de samenstelling als de kleur en consistentie veranderen. Als de slijmproductie toeneemt, probeert het lichaam het overtollige slijm uit het vertakte netwerk van de bronchiën te verwijderen door te hoesten. Het slijm wordt opgehoest in de mondholte waar het kan worden ingeslikt of worden uitgespuugd.

#### **Verlichting van hoest**

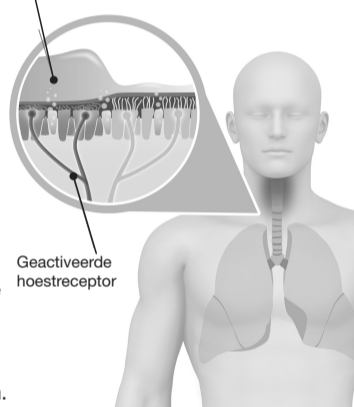
De hoestreflex is essentieel om de luchtwegen vrij te maken. Het wordt geactiveerd als er slijm aanwezig is dat moet worden opgehoest. Bij deze zogenaamde productieve hoest veroorzaakt het opgehoopte slijm hoesten. Vreemde deeltjes kunnen ook de hoestreceptoren activeren en de hoestreflex ('droge hoest') veroorzaken. *Bronchostop DIRECT met Honing* kalmeert de hoestreflex in stadia van droge en vastzittende hoest door de hoestreceptoren te bedekken met een beschermende laag.

#### **2. Wat bevat dit middel?**

15 ml *Bronchostop DIRECT met Honing* bevat:  
250 mg Droog Heemstworthelextract, 750 mg Honing

Bevat ook: xylitol, xanthaan, glycerol watervrij, citroenzuur, sinaasappelaroma, methyl-4-hydroxybenzoesuur, propyl-4-hydroxybenzoesuur, gezuiverd water.

Beschermende laag van Heemstwortel



Geactiveerde hoestreceptor

#### **3. Wat moet u weten voordat u dit middel inneemt?**

**Neem geen *Bronchostop DIRECT met Honing*** als u allergisch bent voor heemstwortel of honing of voor één van de andere bestanddelen van dit medische hulpmiddel zoals vermeld in rubriek 2.

In geval van een allergische reactie, stop het gebruik van het product en raadpleeg uw arts.

15 ml *Bronchostop DIRECT met Honing* bevat 2,76 g xylitol. De calorische waarde van xylitol is 2,4 kcal/g. Xylitol kan een laxerend effect hebben.

#### **Waarschuwing en voorzorgsmaatregelen**

##### **Gebruik bij intoleranties voor suikers**

Bij zeldzame erfelijke fructose-intolerantie of glucose-galactose malabsorptie mag dit product niet worden gebruikt, omdat het honing bevat.

##### **Gelijktijdig gebruik van *Bronchostop DIRECT met Honing* met andere middelen**

Als u andere middelen gebruikt, is het aangeraden om ze een ½ uur tot 1 uur voor of na inname van *Bronchostop DIRECT met Honing* in te nemen.

##### **Gebruik bij zwangerschap en borstvoeding**

Het gebruik van *Bronchostop DIRECT met Honing* tijdens de zwangerschap of de borstvoeding wordt niet aanbevolen.

##### **Gebruik bij diabetes**

15 ml *Bronchostop DIRECT met Honing* bevat 0,3 CU (koolhydraateenheden).

##### **Raadpleeg een arts als:**

- De symptomen na 5 dagen aanhouden of erger worden.
- Kortademigheid, koorts of etterig slijm optreden tijdens het gebruik van *Bronchostop DIRECT met Honing*.

*Bronchostop DIRECT met Honing* bevat methyl-4-hydroxybenzoesuur en propyl-4-hydroxybenzoesuur als conserveringsmiddelen. Deze kunnen allergische reacties veroorzaken (mogelijk vertraagd).

#### **4. Hoe neemt u dit middel in?**

Voor het gemak van doseren is een maatbeker inbegrepen.

De aanbevolen dosering is: Volwassenen en jongeren vanaf 12 jaar: **15 ml tot maximaal 4 keer per dag.**

Bij kinderen jonger dan 12 jaar wordt het gebruik van dit medische hulpmiddel niet aanbevolen.

Voor de beste therapeutische resultaten wordt aanbevolen om *Bronchostop DIRECT met Honing* regelmatig in te nemen zoals aanbevolen.

Als u niet zeker bent of vragen heeft, raadpleeg dan uw arts of apotheker.